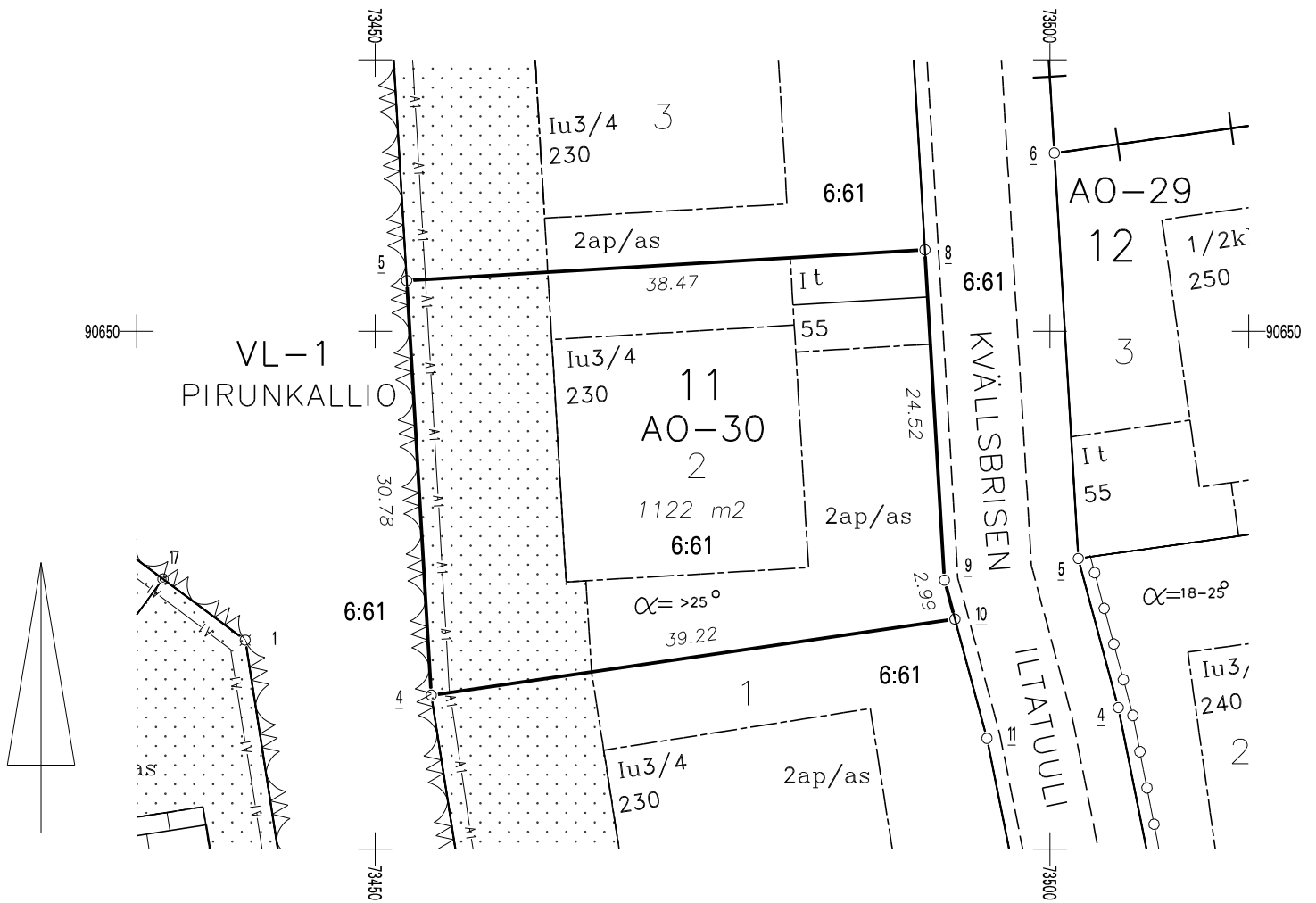




| | | | | | | |
|--|-----------------------|--|---|---|-------------------------------|---------------------|
| Gällande detaljplan Voimassa oleva asemakaava 24.4.2007 Sp3501 | | Gällande tomtindelning Voimassa oleva tonttijako 26.11.2007 T1351101 | | Stadsdel Kaupunginosa 35 Ljusudda | Kvarter Kortteli 11 | Tomt Tontti 2 |
| Kartblad Karttalehti U12_a | Rit. Piirt. TMä | Datum Päivämäärä 25.3.2009 | Förrättningsingenjör Toimitusinsinööri Peter Lindgren | | Mätning Mätning Mätning | |
| Införd i fastighetsregistret/Merkitty kiinteistörekisteriin | | | | | | |
| Fastighetssekreterare Kiinteistösihteerit | | | | | | |


 KOORDINATFÖRTECKNING
 KOORDINAATTILUETTELO

GPS-mätning

| N:O | Xp | Yi | |
|-----|-----------|-----------|---------|
| 4 | 90623.042 | 73454.154 | Rörröse |
| 5 | 90653.770 | 73452.334 | Rörröse |
| 8 | 90656.045 | 73490.740 | Rörröse |
| 9 | 90631.564 | 73492.190 | Rör |
| 10 | 90628.672 | 73492.966 | Rörröse |